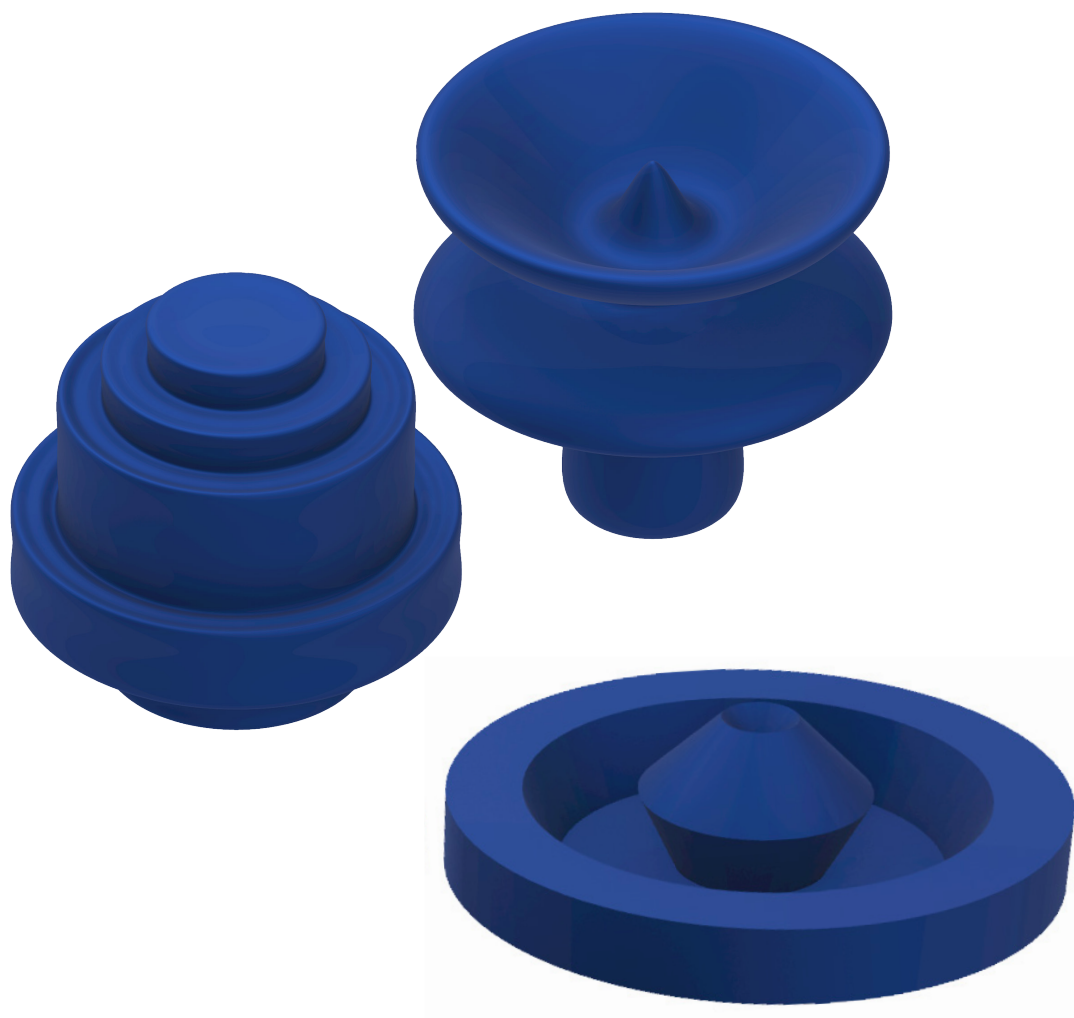


# ONTWERP

24/04



# ONTWERP Nº I

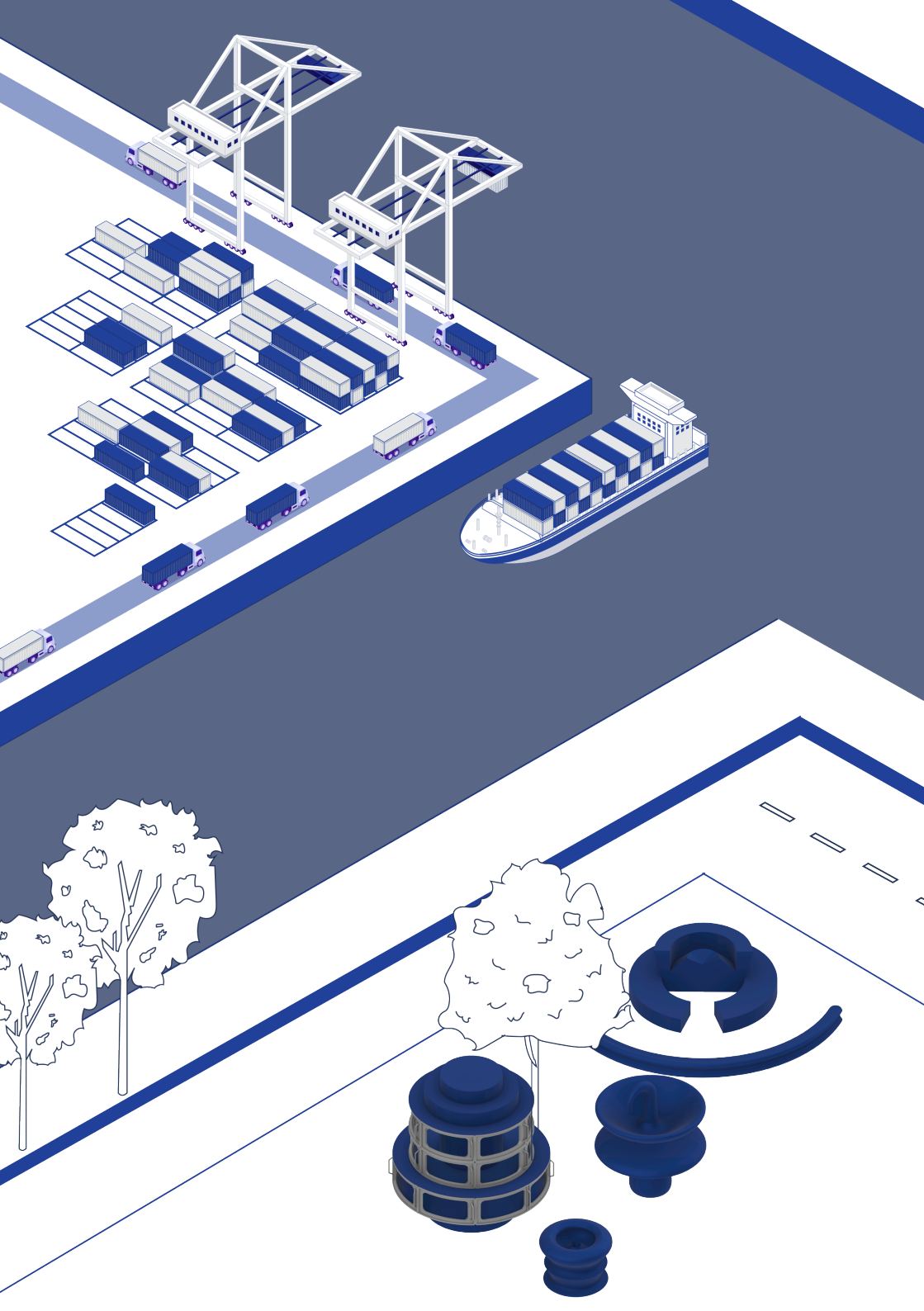
# MATERIALEN Nº II

# TEKST Nº III

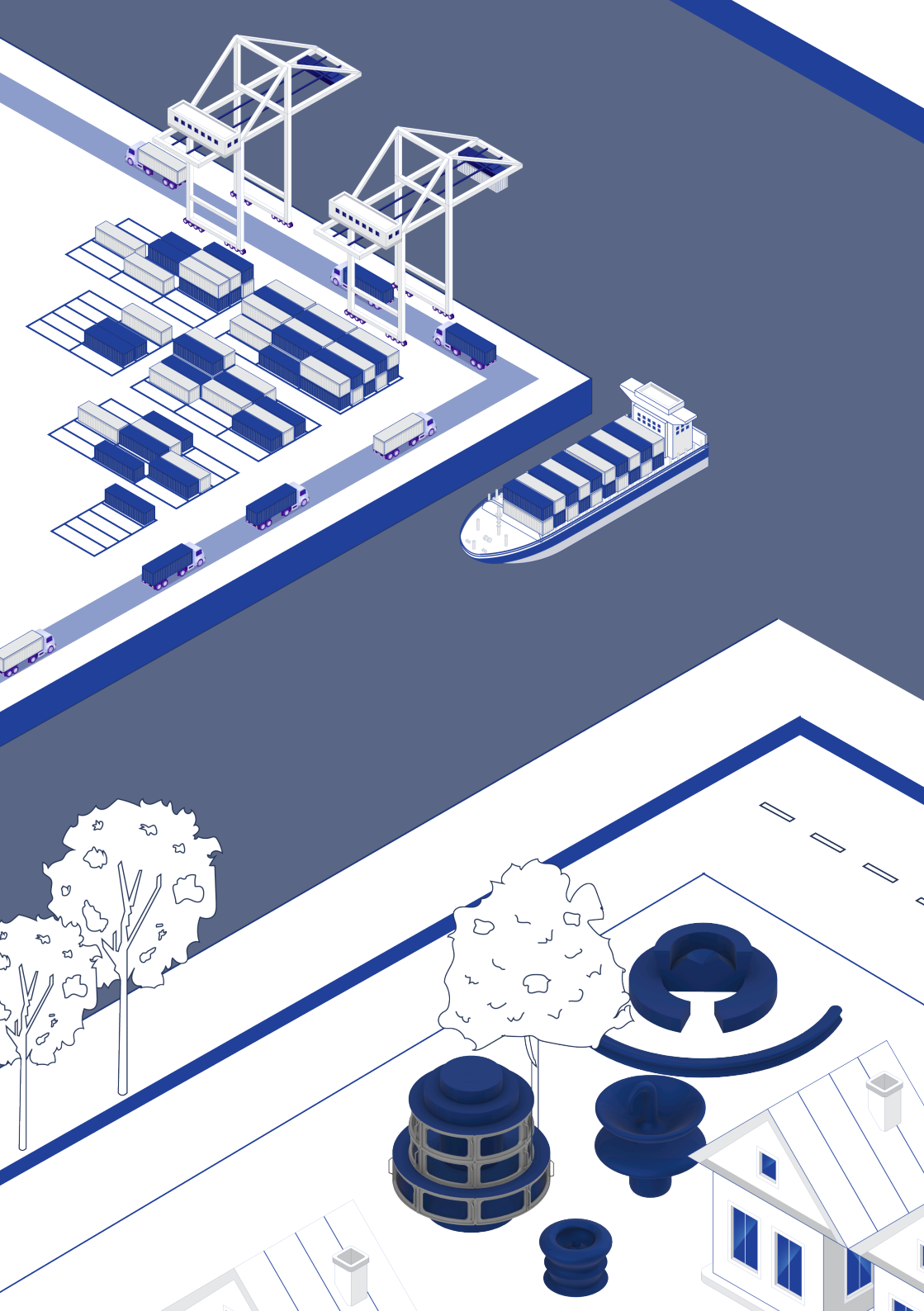


# ONTWERP

## Nº I

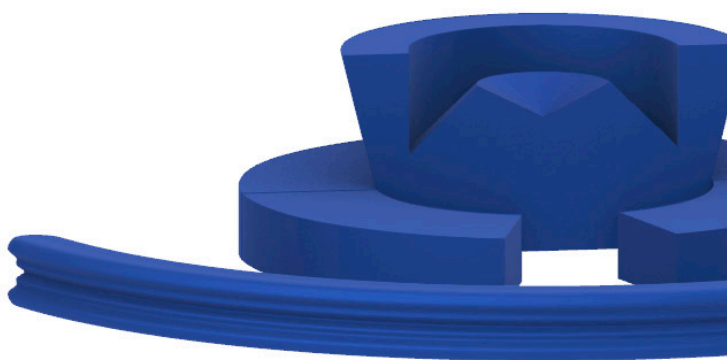














# WATER



AFMETINGEN OBJECT  
H: 86 x Ø: 100 cm

BASIS  
H: 43 x Ø: 37 cm  
voet

UITSTULPING N°I  
H: 17 x Ø: 100 cm  
gemeten vanaf de voet op

UITSTULPING N°II  
H: 26 x Ø: 95 cm  
gemeten vanaf uitstulping I op

OPSTUK KRAAN  
H: 15 x Ø: 20 cm  
gemeten aan de basis

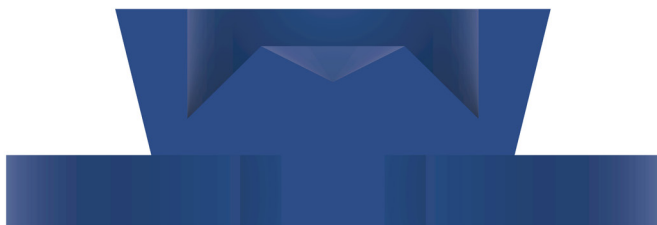
FORM 7



---

FORM 7  
REVOLUTION BY VERTICAL AXIS

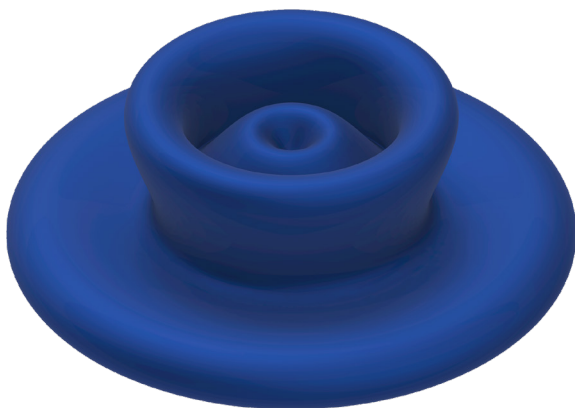
FORM 6 - FORM 9



FORM 6  
REVOLUTION BY HORIZONTAL AXIS

FORM 9  
REVOLUTION BY VERTICAL AXIS

# VUUR / TAFELN



AFMETINGEN OBJECT  
H: 120 x Ø: 250 cm  
zonder buitenbank

BINNENBANK  
H: 30 x B: 57 x Ø: 150 cm  
diameter binnencirkel

OPENING  
D: 43 x Ø: 57 cm  
vuurplatform

KOOKVLAK  
H: 120 x B: 30 x Ø: 115 cm  
diameter binnencirkel

BUITENBANK  
H: 30 x L: 315 bx Ø: 500 cm  
lengte halve omtrek

# SNIJVLAK

OBJECT NAME N° I  
H: 35 x L: 80 x D: 80 cm  
Solid laquered oak

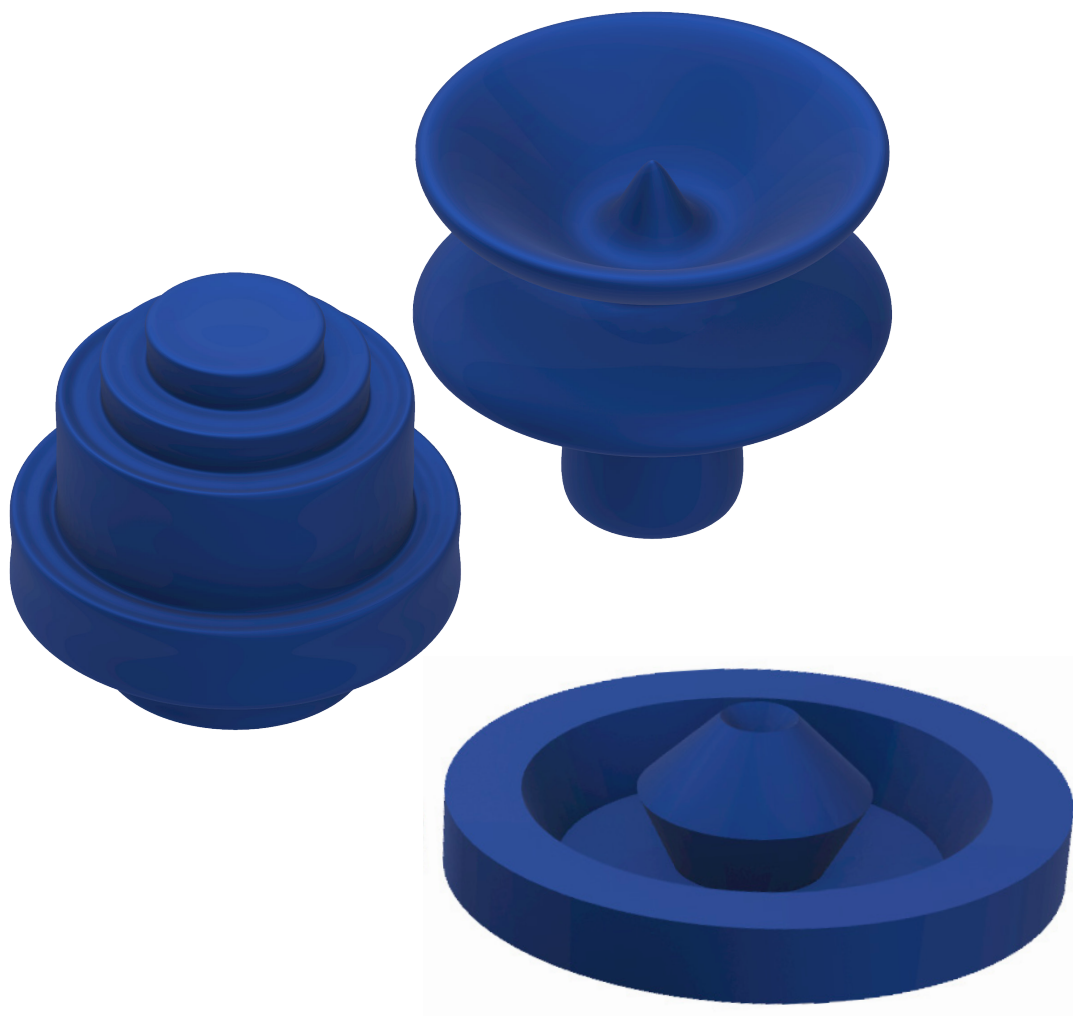
OBJECT NAME N° II  
H: 35 x L: 80 x D: 80 cm  
Solid laquered oak

OBJECT NAME N° III  
H: 35 x L: 80 x D: 80 cm  
Solid laquered oak

OBJECT NAME N° IV  
H: 35 x L: 80 x D: 80 cm  
Solid laquered oak

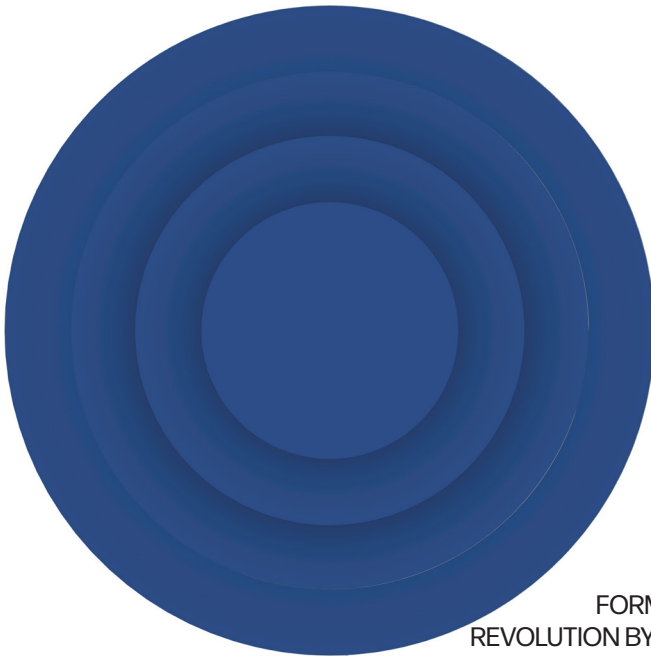
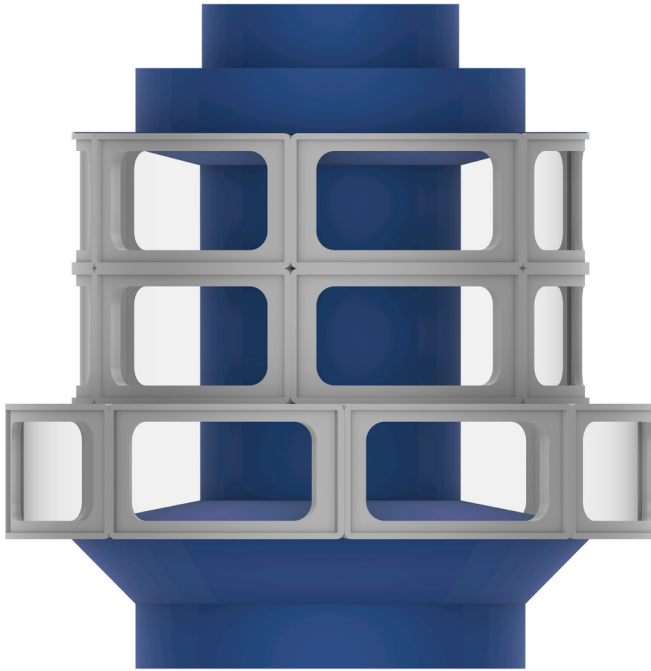
OBJECT NAME N° V  
H: 35 x L: 80 x D: 80 cm  
Solid laquered oak





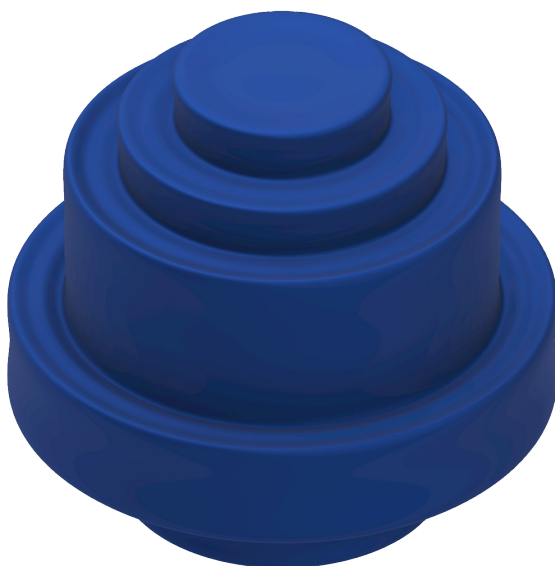
INTUITIVE FORMS

FORM 3



FORM 3  
REVOLUTION BY VERTICAL AXIS  
MIRIAM COBBAERT

# STOCKAGE



## AFMETINGEN

### OBJECT

H: 150 x Ø: 150 cm

### RING N°I

H: 15 x Ø: 90 cm  
voet (x2 met knik)

### RING N°III

H: 60 x Ø: 120 cm  
dubbelhoog

### RING N°V

H: 15 x Ø: 57 cm  
top

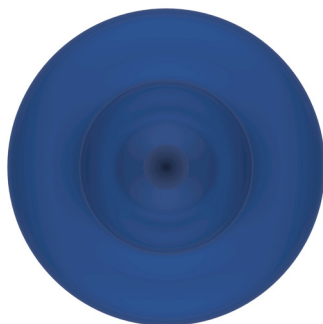
### RING N°II

H: 30 x Ø: 150 cm  
breedste schil

### RING N°IV

H: 15 x Ø: 86 cm  
bovenaan

# COMPOST



AFMETINGEN OBJECT  
H: 90 x Ø: 100 cm

AFMETINGEN RING N°I  
H: 8 x Ø: 90 cm  
voet

AFMETINGEN RING N°II  
H: 37 x Ø: 100 cm  
midden

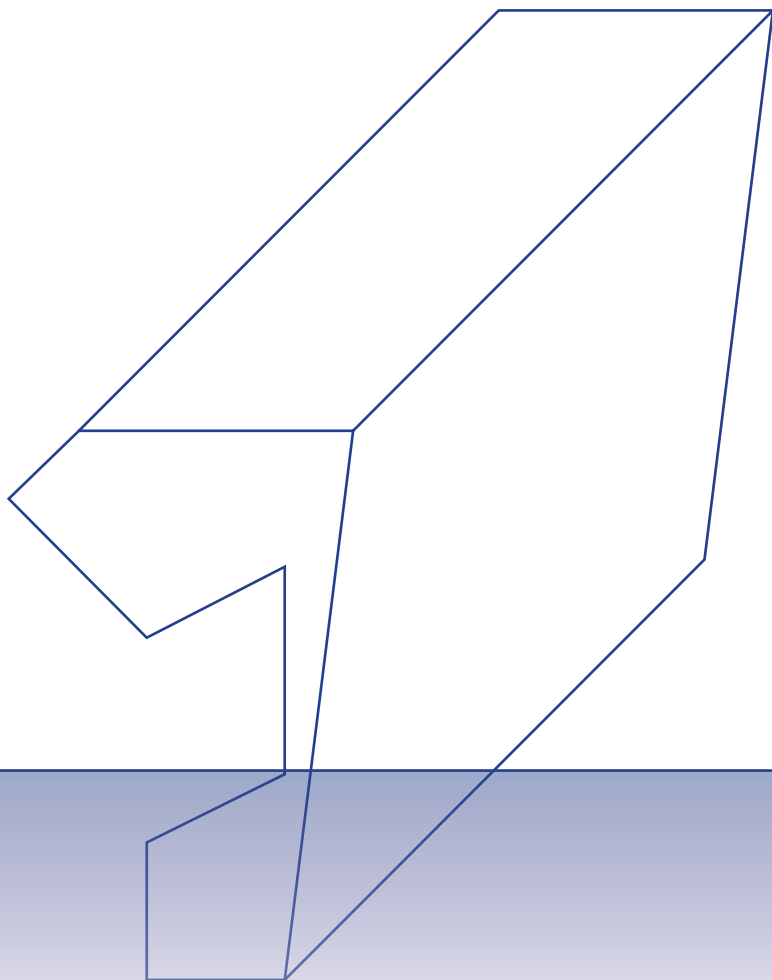
AFMETINGEN RING N°III  
H: 90 x Ø: 100 cm  
top

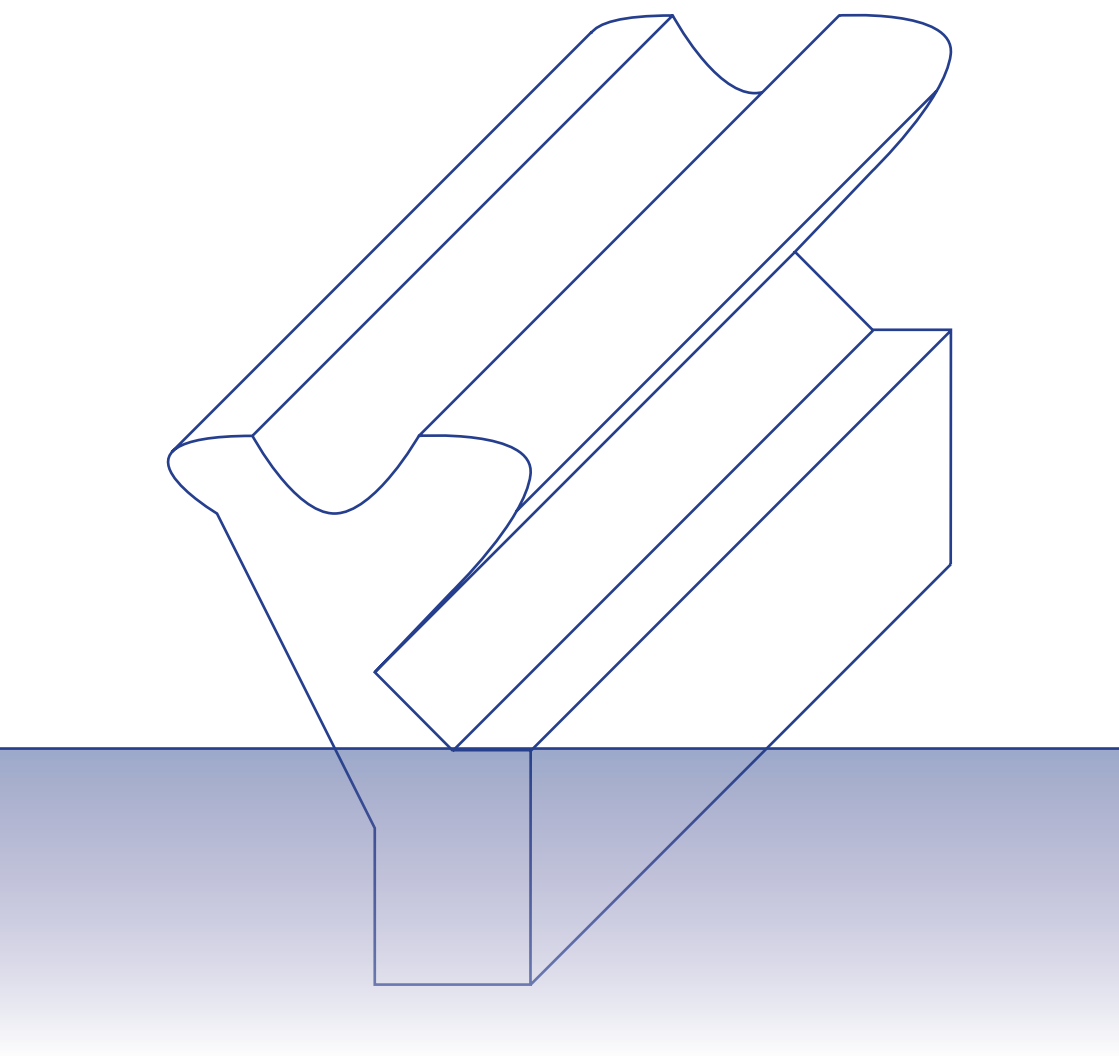
DIAMETER OPENING  
H: 83 x Ø: 50 cm  
binnenkant kleinste opening

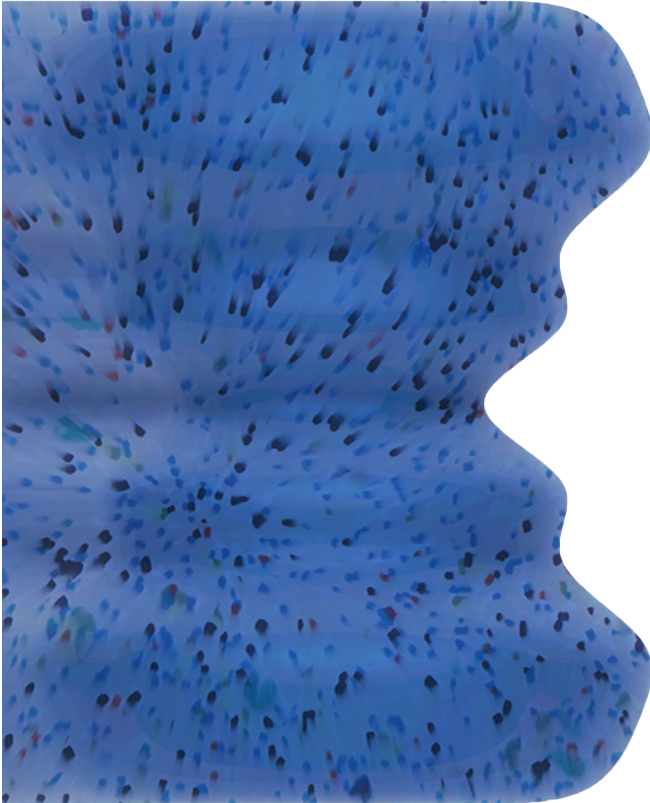
FORM2



FORM2  
REVOLUTION BY VERTICAL AXIS  
ANKE VAN CAMPE







MATERIAL MOCKUP

BLAUW  
GESPIKKELD



**Ontwerp abstract n°1** koken en eten, of voeding in het algemeen, is een universele taal waarmee een diverse groep mensen zichzelf hiermee kan uitdrukken. Dit project stelt zich de vraag hoe ogenschijnlijk onbruikbare objecten in de publieke ruimte ervoor kunnen zorgen dat mensen onderling verbinding zoeken en met elkaar in interactie gaan.

Vanuit de gedachte dat de functie ook de vorm kan volgen (Function Follows Form) hebben de objecten een grid als basis waarop intuïtief vormen getekend wordt. De 2D figuur wordt nadien omwentelt rond een X-as, Y-as of punt om zo een 3D element te bekomen. Ook extrusies van deze vormen zijn toegestaan. Deze vormen zijn de basis voor het ontwerp dat mensen onderling moet verbinden door middel van samen eten klaarmaken en samen eten. De objecten vormen de basis tot een keuken die enkel met de hoogst noodzakelijke elementen uitgerust is, namelijk een vuurvoorziening, wateraansluiting, snijvlak, stockage voor de ingrediënten en een plek om samen te dineren.

Om tegen te gaan dat verlaten/vergeten plekken in België meer verloederen wordt het project hier geplaatst. Volgens Arno Brandhuber's theorie voor het San Gimignano Lichtenberg "Bring industrial wastelands back to life" wordt gezocht naar een plek waar de lokale bevolking, (geo-)toeristen alsook toevallige passanten hier aan de slag kunnen om zowel de streek, maar vooral ook elkaar beter te leren kennen.



# MATERIALEN

## Nº II



GERECYCLEERD PLASTIC

BLAUW  
GESPIKKELD

A1  
MATERIAAL: KAARSVET  
VOORDEEL: BEWERKBAAR  
NADEEL: SMELTEN

B1  
MATERIAAL: KLEI  
VOORDEEL: BEWERKBAAR  
NADEEL: DROGTIJD, BREKEN

C1  
MATERIAAL: HOUT SCHUIVEN  
VOORDEEL: GROTERE  
SCHAAL, RIGIDE  
NADEEL: PLAATMATERIAAL

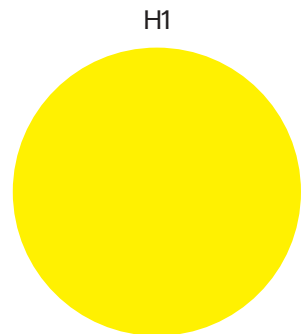
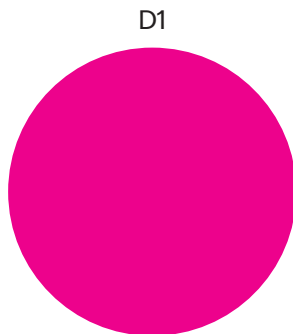
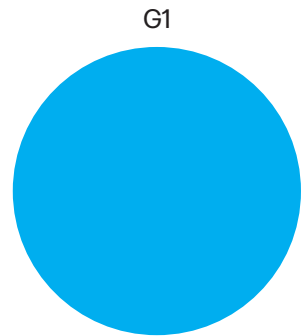
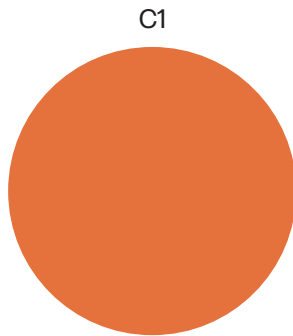
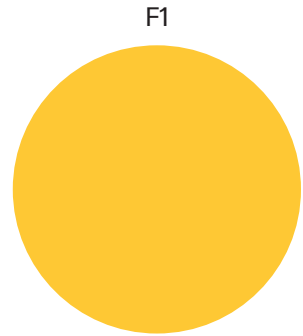
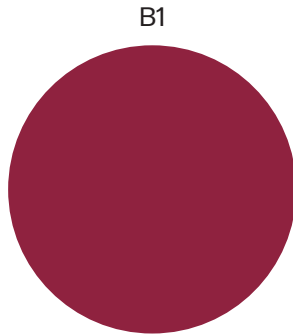
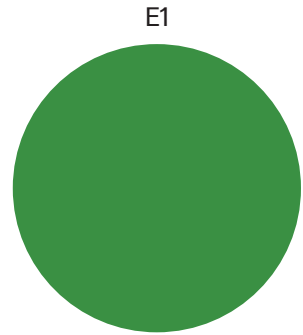
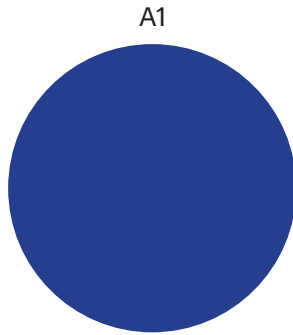
D1  
MATERIAAL: HOUT WAAIER  
VOORDEEL: GROTERE  
SCHAAL, RIGIDE  
NADEEL: PLAATMATERIAAL

E1  
MATERIAAL: PAPIER WAAIER  
VOORDEEL: GOEDKOOP  
NADEEL: KLEINE SCHAAL

F1  
MATERIAAL: PAPIER-MACHÉ  
VOORDEEL: GOEDKOOP  
NADEEL: VUIL, DROGEN

G1  
MATERIAAL: GIPS  
VOORDEEL: RIGIDE  
NADEEL: VUIL

H1  
MATERIAAL: KURK  
VOORDEEL: ECOLOGISCH  
NADEEL: MOEILIIK VERKRIJG-  
BAAR





# TEKST

## NºIII

*La générosité nous élève vers les autres  
et vers nous-mêmes en tant que libérés  
de notre petit moi.*

*– André Comte-Sponville –*



*Hope is a muscle  
That allows us to connect*

*– Björk –*

ONTWERP  
Nº I

MATERIALEN  
Nº II

TEKST  
Nº III

CREDITS: \* SARAH LEYMAN \* THE BRIGHT SIDE OF THE MOON \* ON CONTINUITY AND IDENTITY  
\* A JOURNEY TO THE MOST HOPEFUL PLACES ON EARTH AND BACK \* TOM CALLEBAUT \* KLAAS  
VANSLEMBROUCK \* HILDE BOUCHEZ \* IGNAAS BACK \* EDITION Nº4 \* SEMESTER 2 \* KULEUVEN \*  
FACULTEIT ARCHITECTUUR \* MASTER INTERIEURARCHITECTUUR \*\* 2023/2024 \*\* BELGIUM ●