

FORM_FOLLOWS_FORM

FUNCTION_FOLLOWS_FORM

י ז א י ז א

א ז א





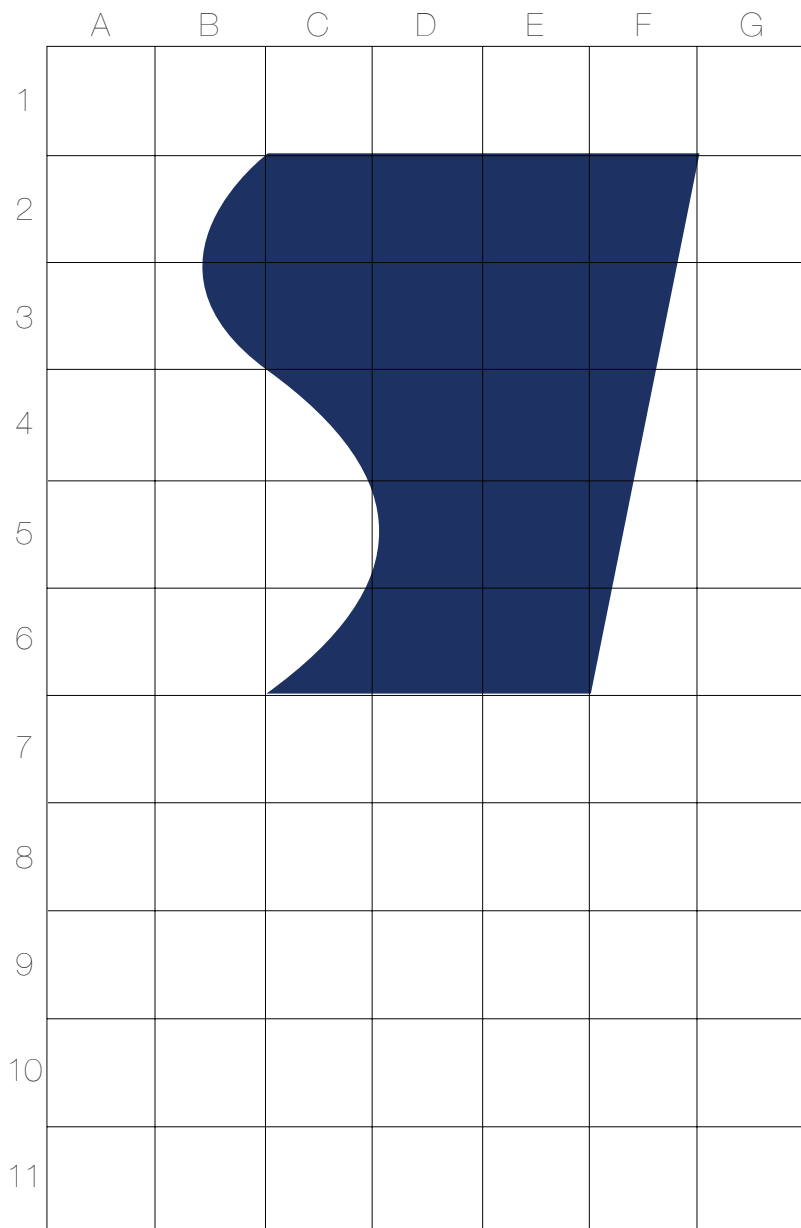
FORM_FOLLOWS_FUNCTION

Na Sullivan's 'Form Follows Function' waarbij de vorm van een gebouw of object gedefinieerd wordt door het eisenpakket, de beoogde functie of het gebruik ervan is tegenwoordig achterhaald. Uit de praktijk, maar ook uit onderzoek blijkt dat in het vakgebied van architectuur enige nuance noodzakelijk is. Hoewel programma en daarmee ook functie van objecten niet onbelangrijk is, kent ook het ornament een plaats binnen deze kunstvorm. De vorm van een object is dus niet noodzakelijk gedefinieerd door diens functie of gebruiksdoeleinde, maar kan ook tot stand komen door andere wensen of eisen in rekening te brengen.

Door getekende vormen op een grid te omwentelen rond een as, in verschillende richtingen, worden een groot aantal FORMS gecreëerd. Deze kunnen op zichzelf weer verwijzen of connotaties teweegbrengen aan andere vormen en gebruiksvorwerpen.

Door deze FORMS in te zetten in het programma van een potluck picknick- en kookplaats wordt de 'Form Follows Function' omgezet naar een 'Form Follows Form' en later zelfs een 'Function Follows Form'.

FORM_FOLLOWS_FORM



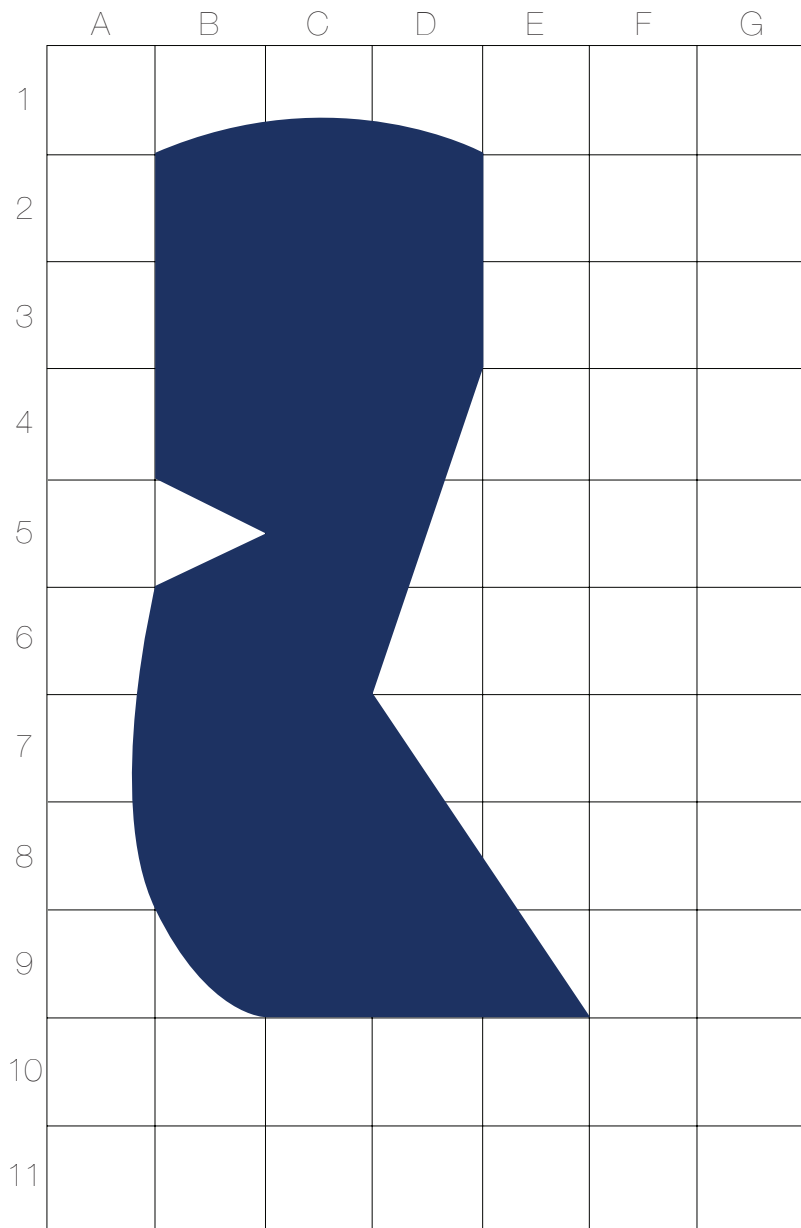
FORM_1 _ C2-3 C6 D2-6 E2-6 F2



FORM_1 _revolution by vertical axis

FORM_1 _revolution by horizontal axis

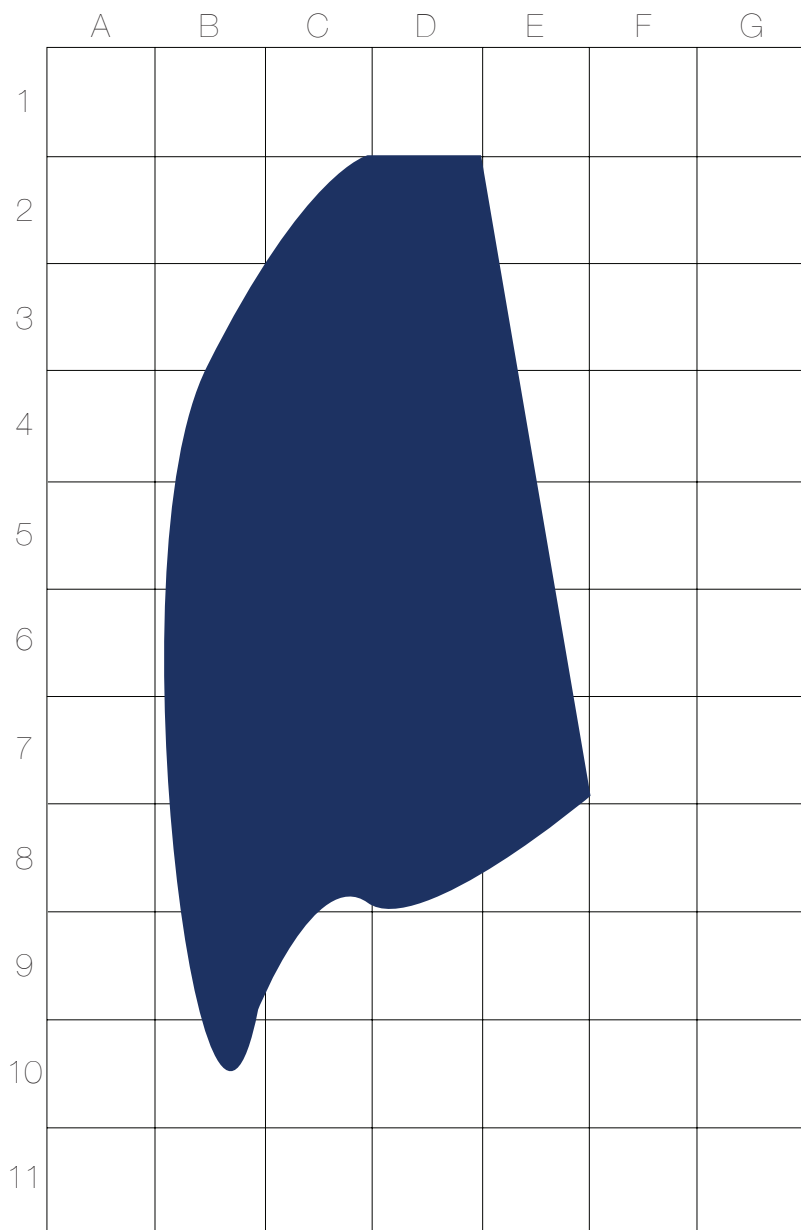




FORM_2 _ B2-4 B6-8 C2-9 D2-3 D8-9 E9



FORM_2 _revolution by vertical axis



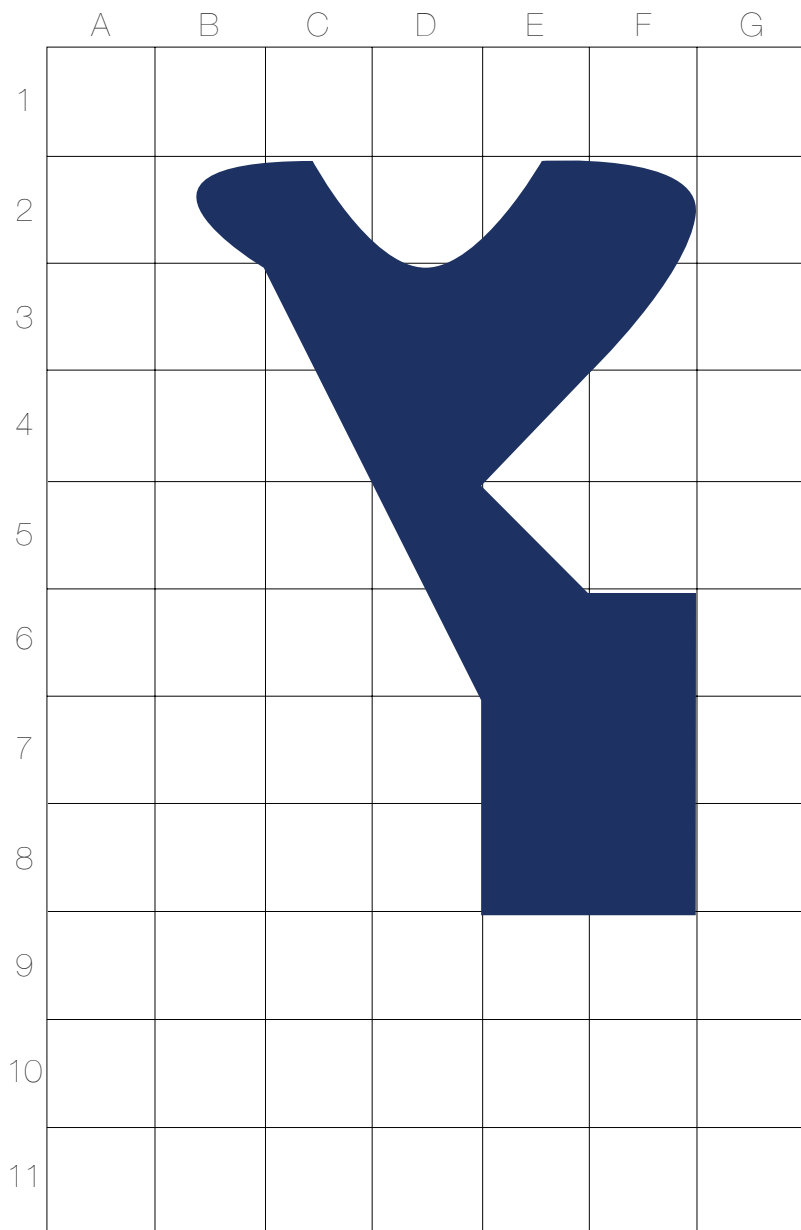
FORM_3 _ B4-9 C3-8 D2-8 E6-7



FORM_3 _revolution by vertical axis

FORM_3 _revolution by horizontal axis



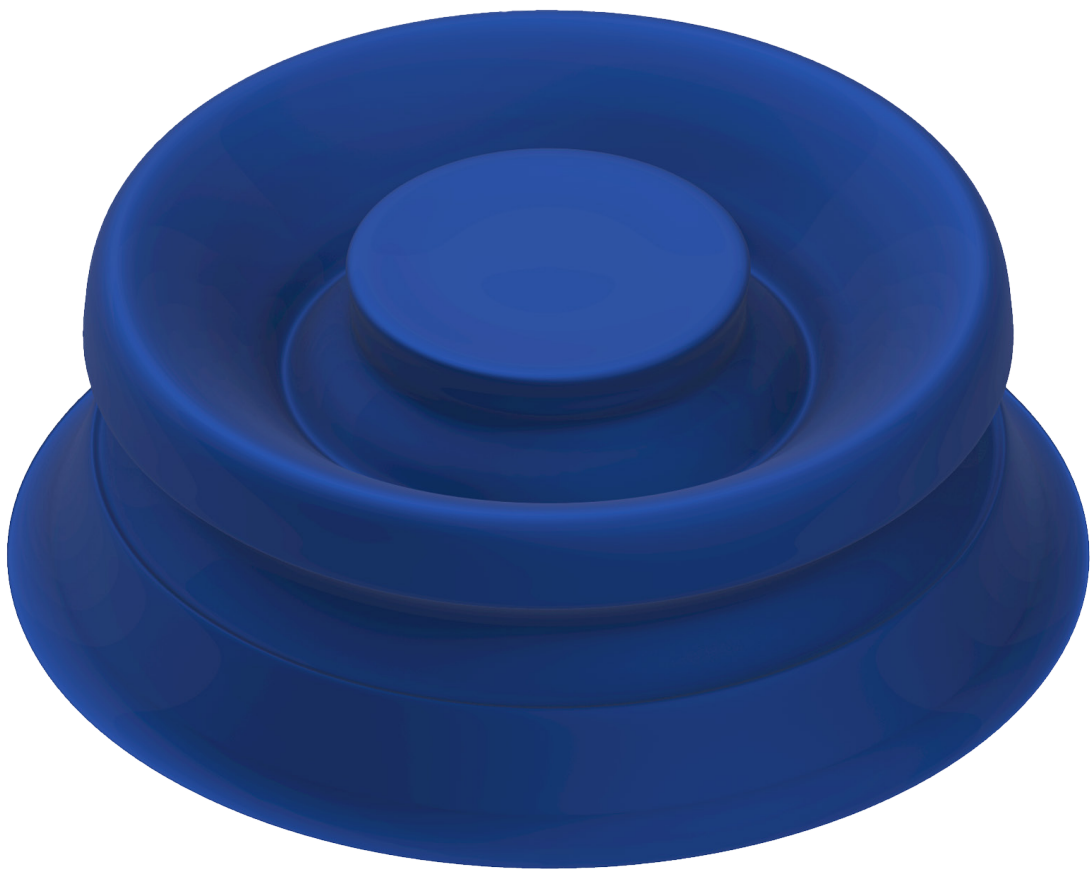


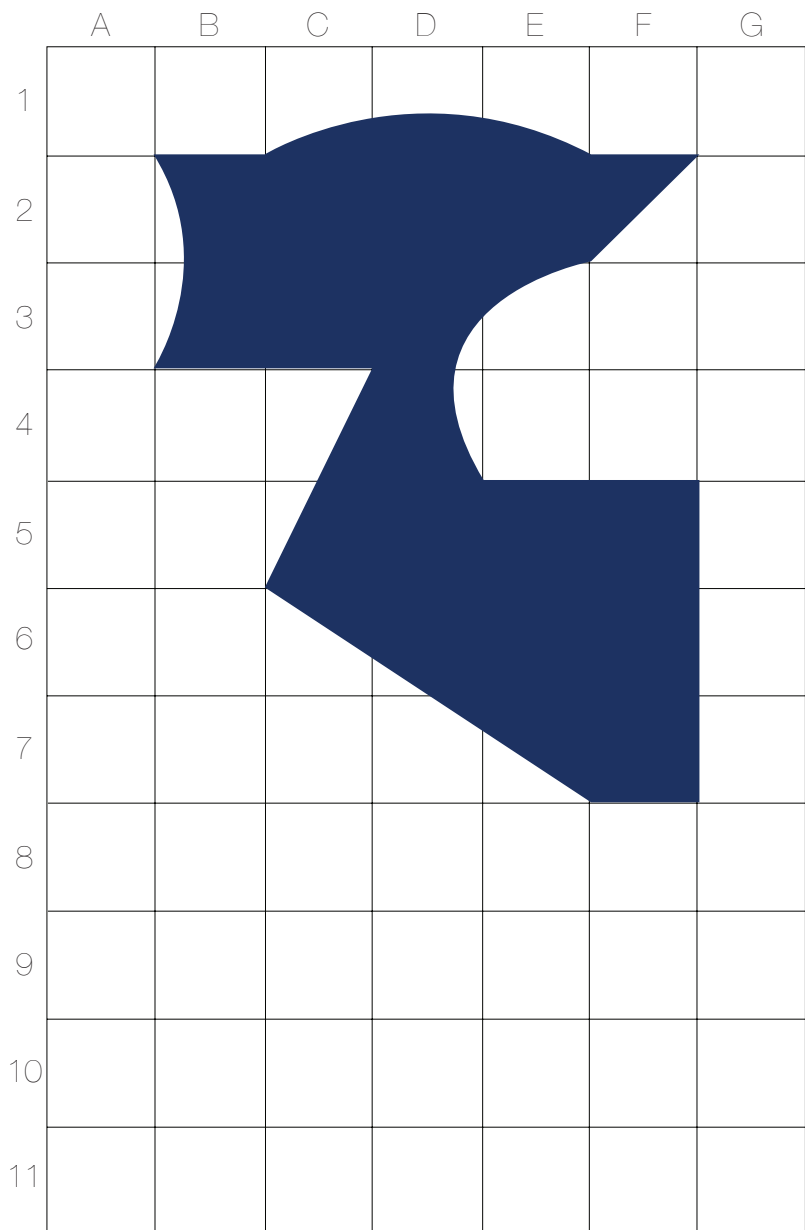
FORM_4 _ B2 C2-3 D3-5 E2-4 E5-8 F2-3 F6-8



FORM_4 _revolution by vertical axis

FORM_4 _ revolution by horizontal axis



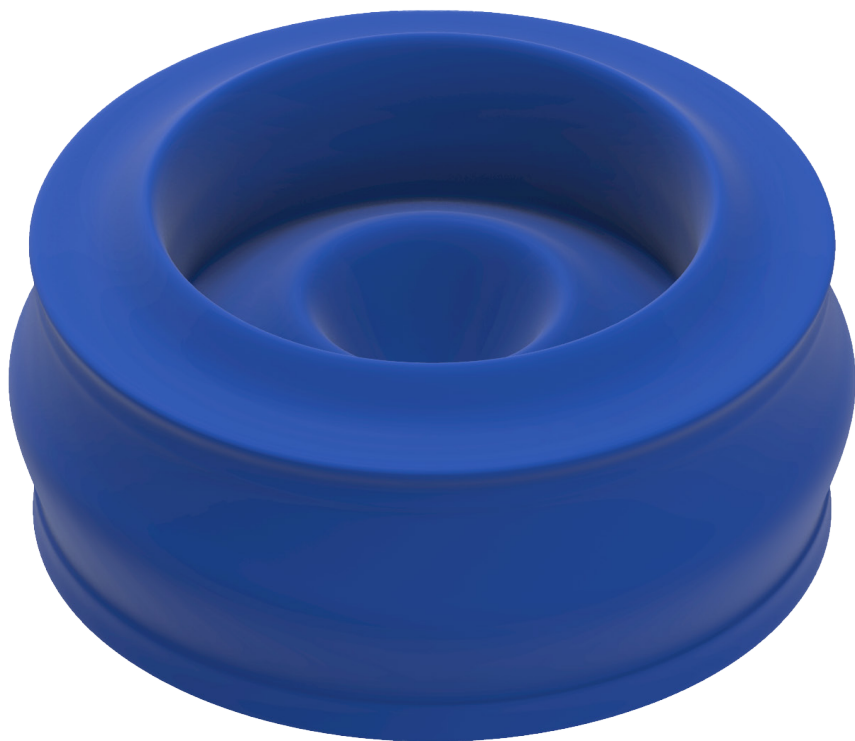


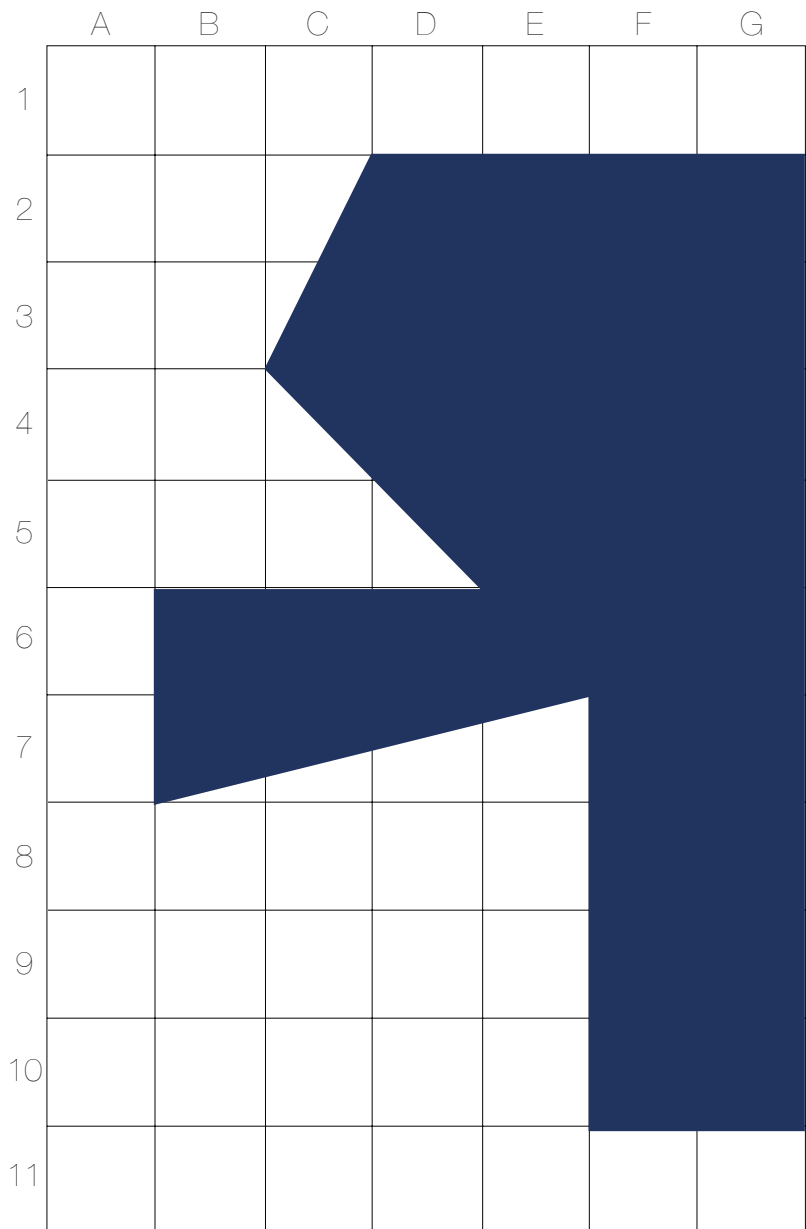
FORM_5 _ B2-3 C2-3 C5-6 D2-6 E2 E5-6 F2 F5-7



FORM_5 _revolution by vertical axis

FORM_5 _ revolution by horizontal axis



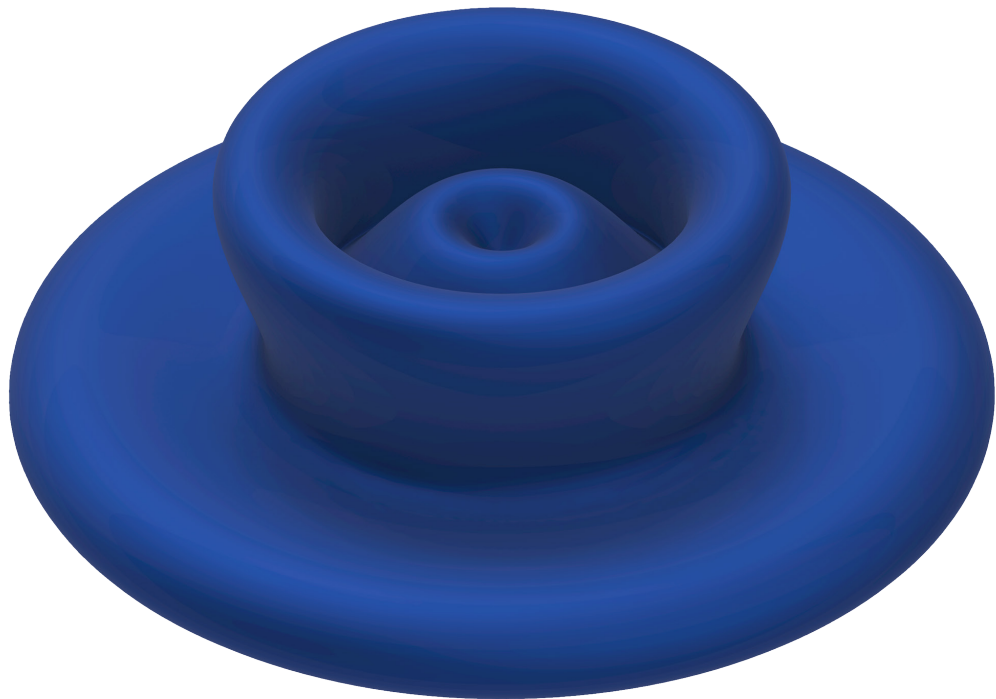


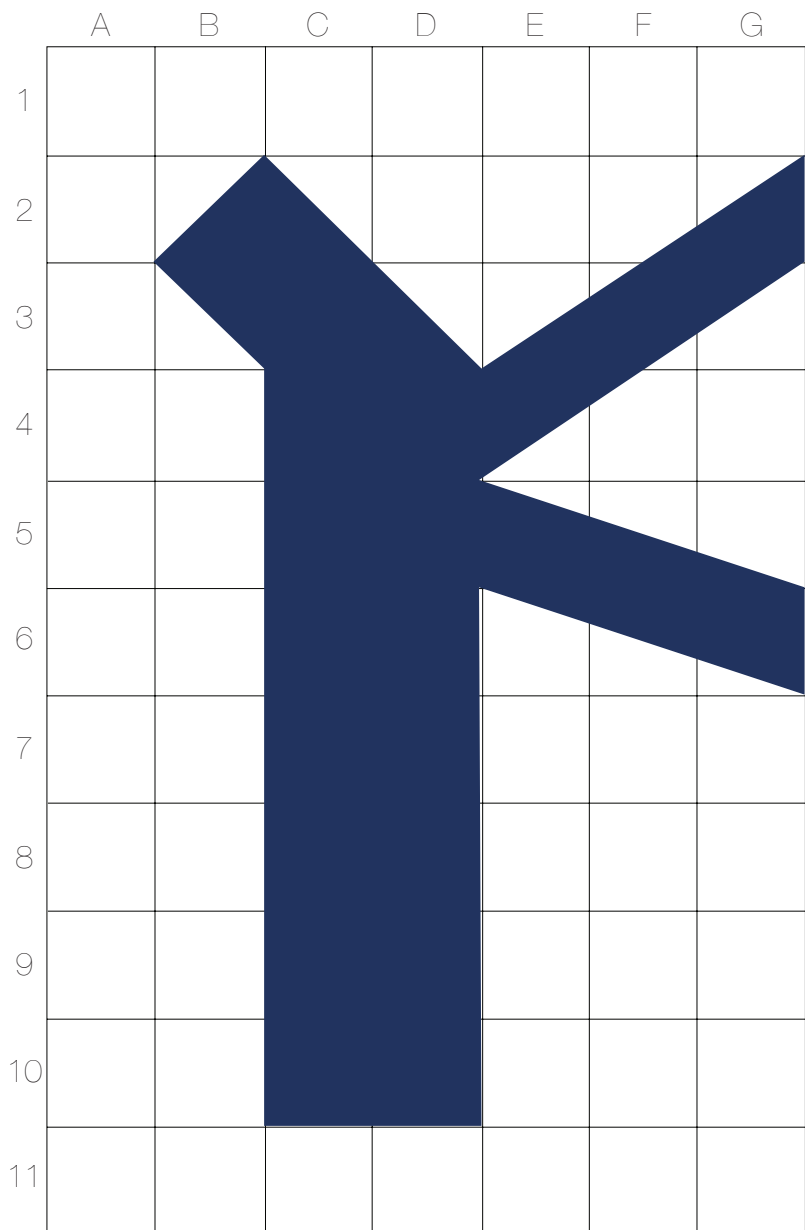
FORM_6 _ B6-7 C2-3 C6 D2-6 E2-6 F2-10 G2-10



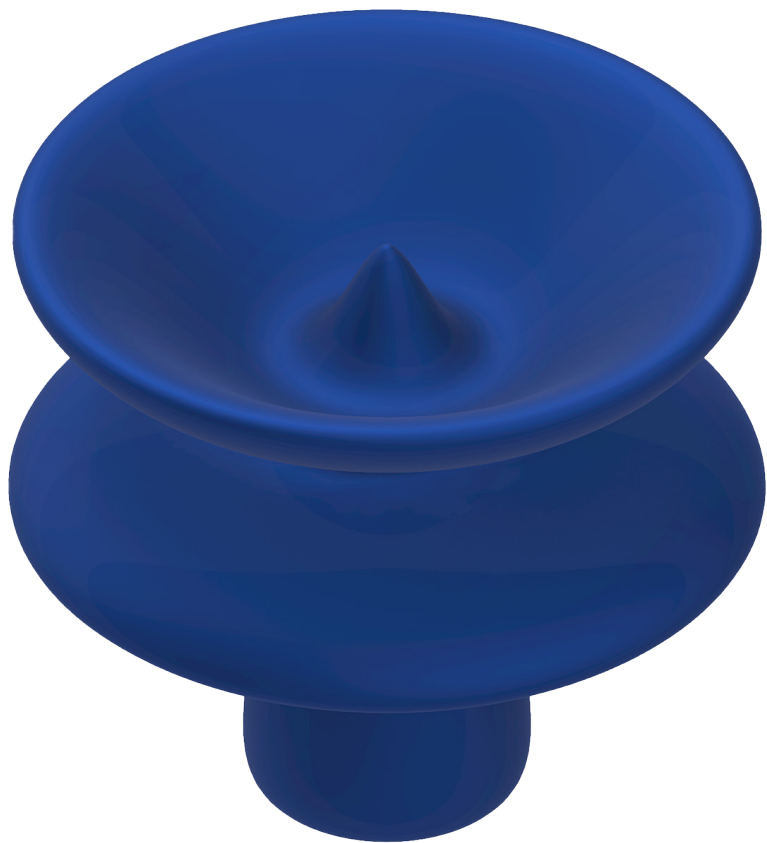
FORM_6 _revolution by vertical axis

FORM_6 _ revolution by horizontal axis





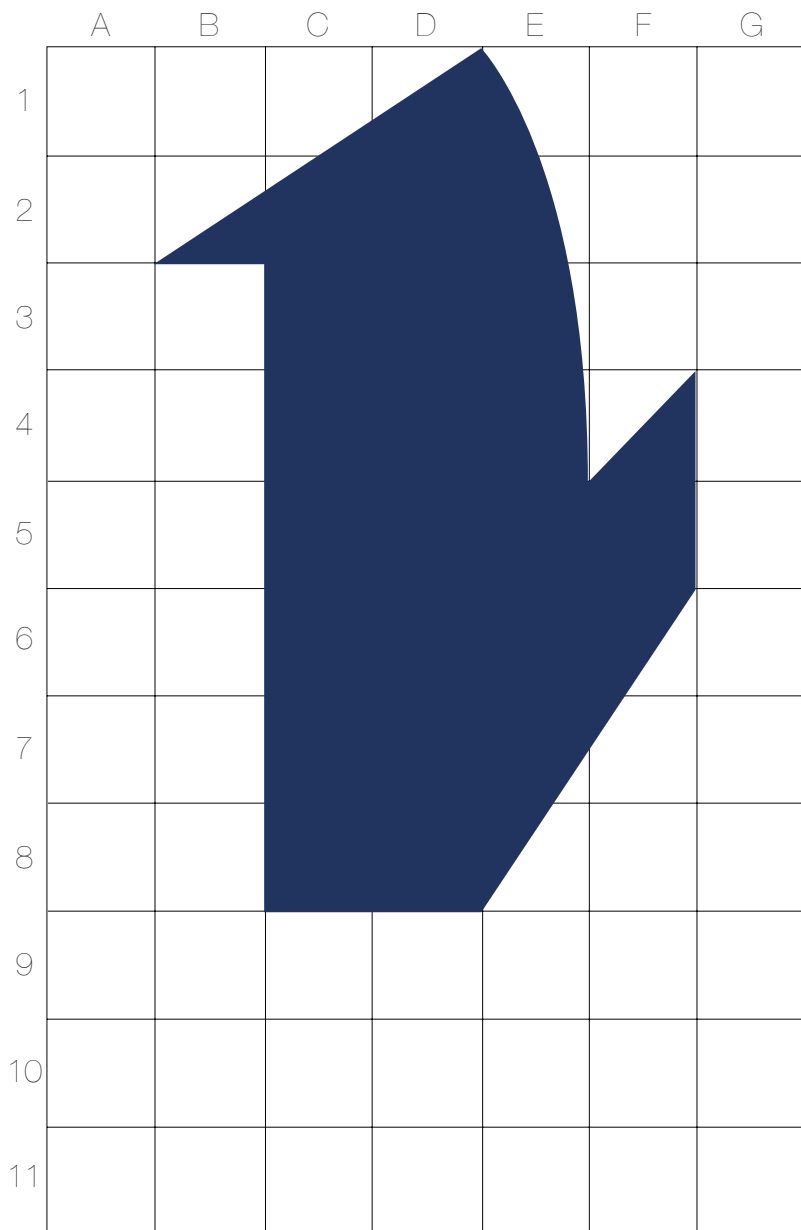
FORM_7 _ B2 C2-10 D3-10 E4-5 F3 F5-6 G2 G6



FORM_7 _revolution by vertical axis

FORM_7 _revolution by horizontal axis



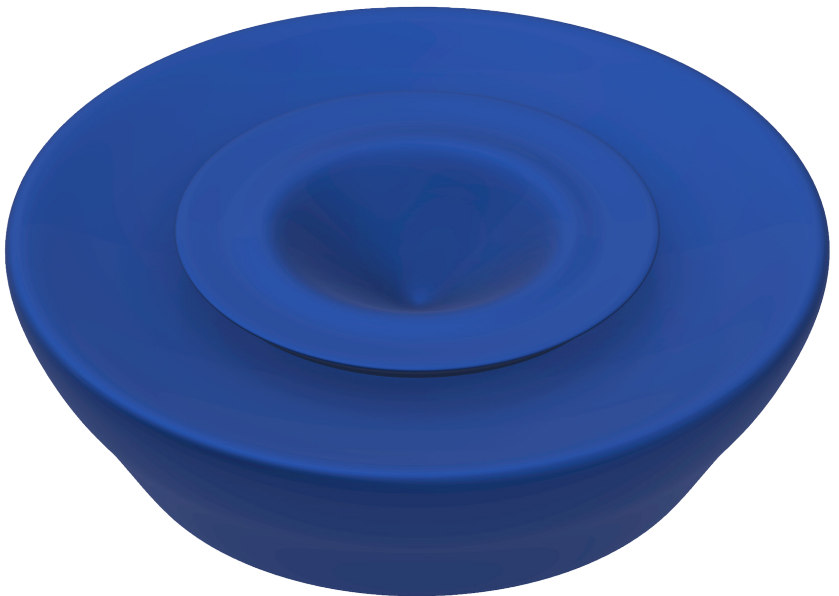


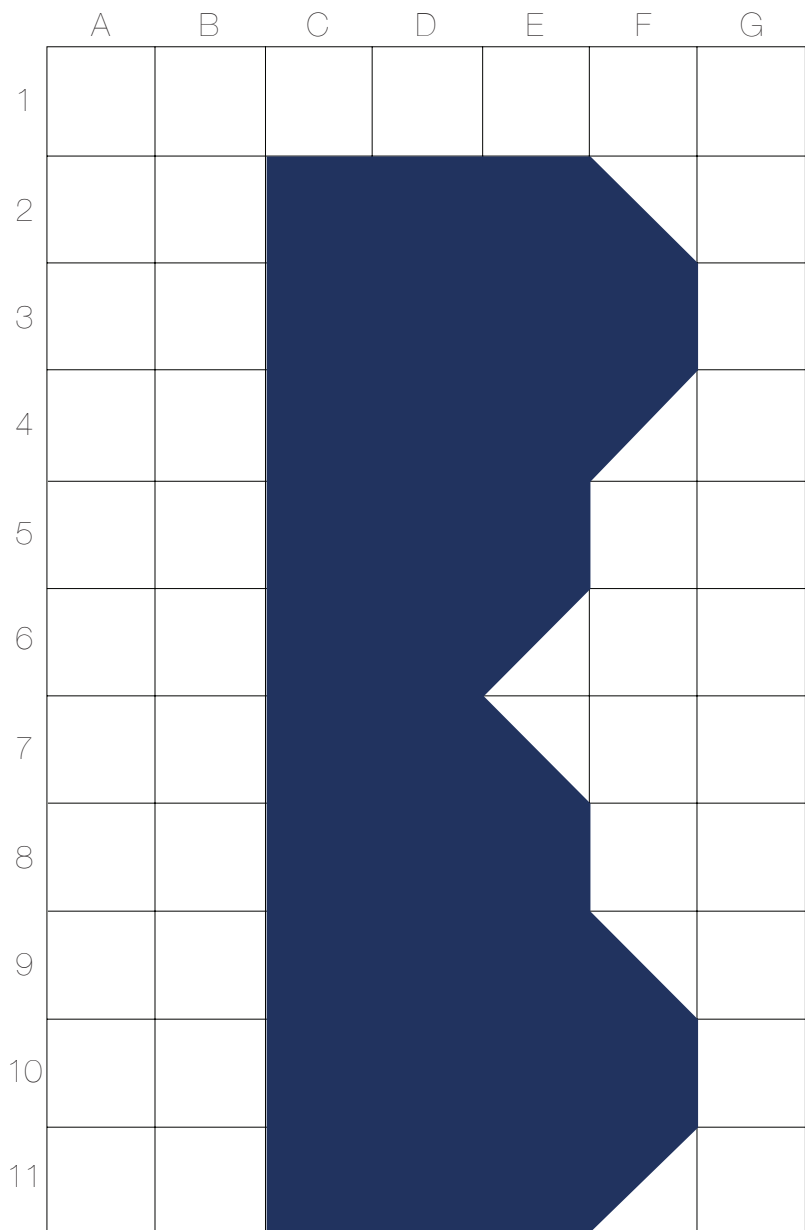
FORM_8 _ B2 C2-8 D1-8 E1-7 F5-6



FORM_8 _revolution by vertical axis

FORM_8 _revolution by horizontal axis





FORM_9 _ C2-11 D2-11 E2-5 E7-11 F2-3 F9-10



FORM_9 _revolution by vertical axis

FORM_9 _revolution by horizontal axis

